

京都市 洪水ハザードマップ

右京区京北

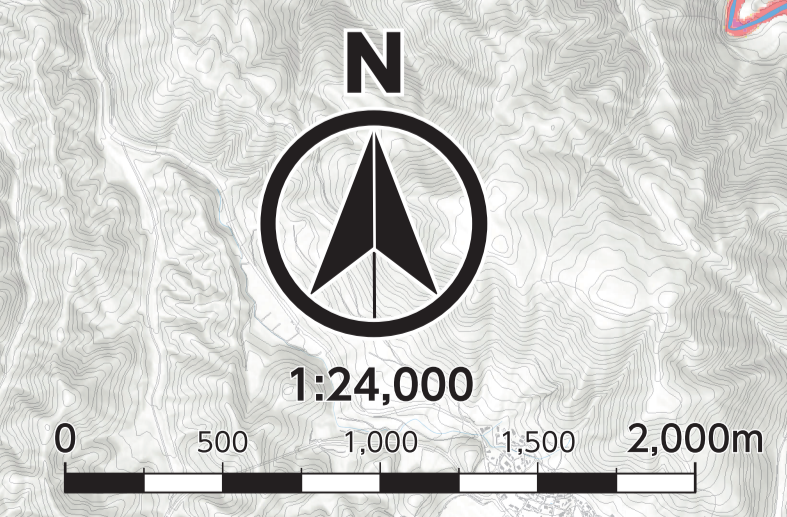
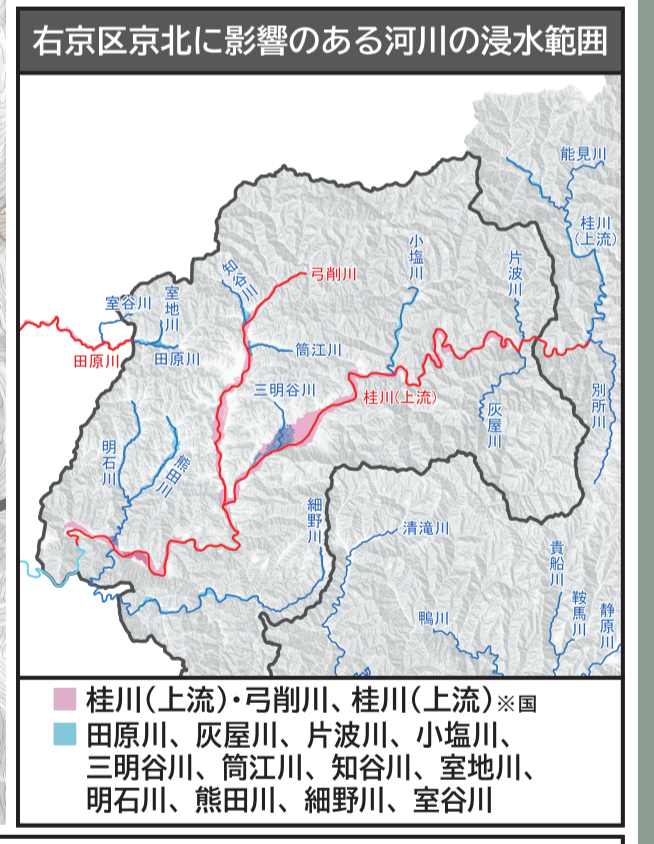
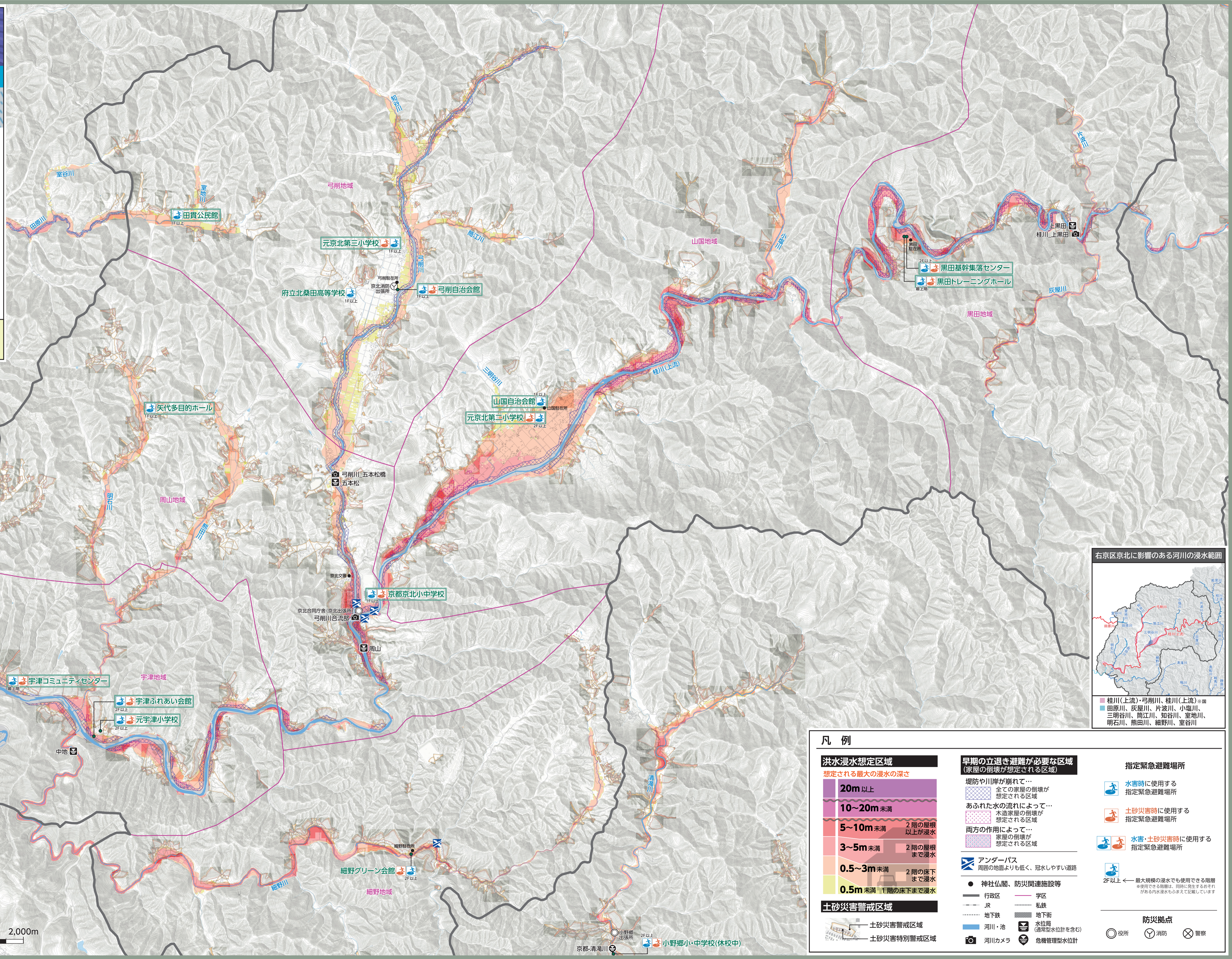


この地図は、水防法にもとづき国や京都府が指定する以下の河川が氾濫した場合に想定される最大の浸水の深さなどを表しています。

水位高知河川	想定降雨量
● 桂川上流 ※国管理区間	386mm/9h
● 桂川上流、弓削川 ※府管理区間	386mm/9h
● 田原川	188mm/2h
その他河川	
● 田原川	188mm/2h
● 片波川	386mm/9h
● 灰屋川	386mm/9h
● 小堀川	386mm/9h
● 三明谷川	386mm/9h
● 知谷川	386mm/9h
● 細野川	386mm/9h
● 熊田川	386mm/9h
● 明石川	386mm/9h
● 室谷川	225mm/2h
● 室谷川	225mm/2h
● 筒江川	386mm/9h

※ 洪水予報区域以外の上流部

避難情報を発令した場合、**避難情報**のある指定緊急避難場所を優先的に開設します。



凡例

洪水浸水想定区域

想定される最大の浸水の深さ

- 20m以上
- 10~20m未満
- 5~10m未満 (2階の屋根以上が浸水)
- 3~5m未満 (2階の屋根まで浸水)
- 0.5~3m未満 (2階の床下まで浸水)
- 0.5m未満 (1階の床下まで浸水)

土砂災害警戒区域

- 土砂災害警戒区域
- 土砂災害特別警戒区域

早期の立退き避難が必要な区域

(家屋の倒壊が想定される区域)

- 堤防や川岸が崩れて… 全ての家屋の倒壊が想定される区域
- あふれた水の流れによって… 木造家屋の倒壊が想定される区域
- 両方の作用によって… 家屋の倒壊が想定される区域

アンダーパス

周囲の地面よりも低く、冠水しやすい道路

- 神社仏閣、防災関連施設等
- 行政区
- JR
- 私鉄
- 地下街
- 地下鉄
- 河川・池
- 河川カメラ

指定緊急避難場所

- 水害時に使用する指定緊急避難場所
- 土砂災害時に使用する指定緊急避難場所
- 水害・土砂災害時に使用する指定緊急避難場所

防災拠点

- 役所
- 消防
- 警察

2F以上 ← 最大規模の浸水でも使用できる階層 ※使用できる階層は、用途に発生する浸水が異なるため浸水もみまわってご確認ください